
Station	SAINT MARCEL BEL ACCUEIL CATELAN
Maître d'ouvrage	S.I.A. PLAINE DU CATELAN
Exploitant	S.I.E. DE DOLOMIEU-MONTCARRA
Commune d'implantation	SAINT MARCEL BEL ACCUEIL
Type de station	urbaine Isère

EPANDAGES 2009 :

Prestataire	Recyval
Nombre d'agriculteurs utilisateurs	5
Surface d'épandage	40,8 ha
Quantité épandue en tonnes brutes	1 372 t
% de matière sèche	4,7 %
Quantité épandue en tonnes de matière sèche	64 t MS
Dose moyenne en tonnes de matière sèche /ha	1,6 t MS/ha
Dose moyenne d'azote apportée par les boues	118 kg N/ha
Dose moyenne de phosphore apportée par les boues	114 kg P2O5/ha
Dose moyenne de CaO apportée par les boues	130 kg CaO/ha
% épandu hors période directive nitrates	0 %
Nombre d'analyses de boues : valeur agronomique	5
Nombre d'analyses de boues : ETM	3
Nombre d'analyses de boues : CTO	3

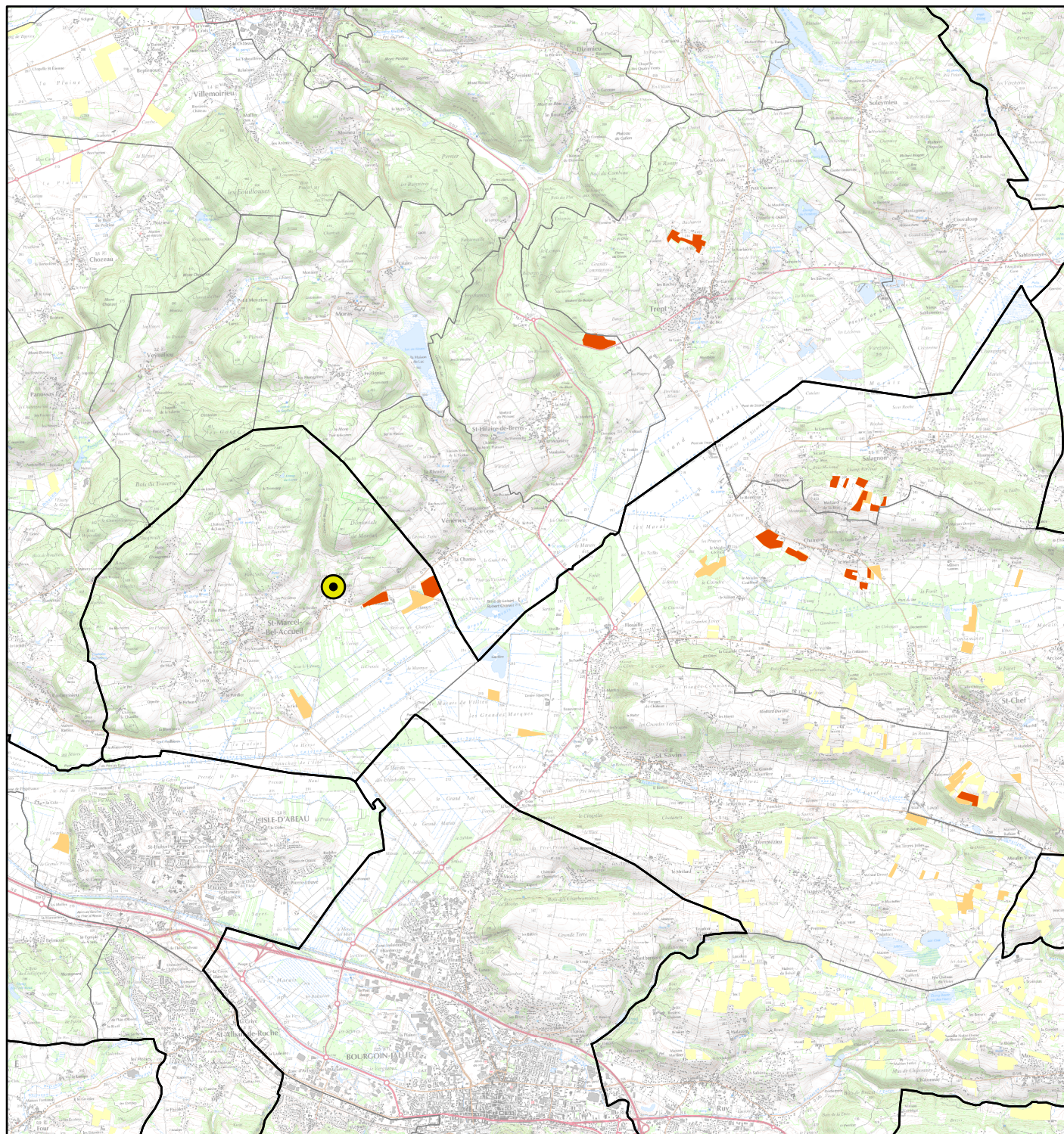
Observations :

Communes ayant reçu des boues :

SAINT CHEF
TREPT
SAINT SAVIN
SALAGNON





Type de boues : urbaines Isère

Carte N° 27



1:80 000



-  Parcelles épandues par la station l'année en cours
-  Parcelles épandues par la station les années précédentes
-  Parcelles ayant reçu des épandages d'autres stations
-  Station d'épuration (données CGI)